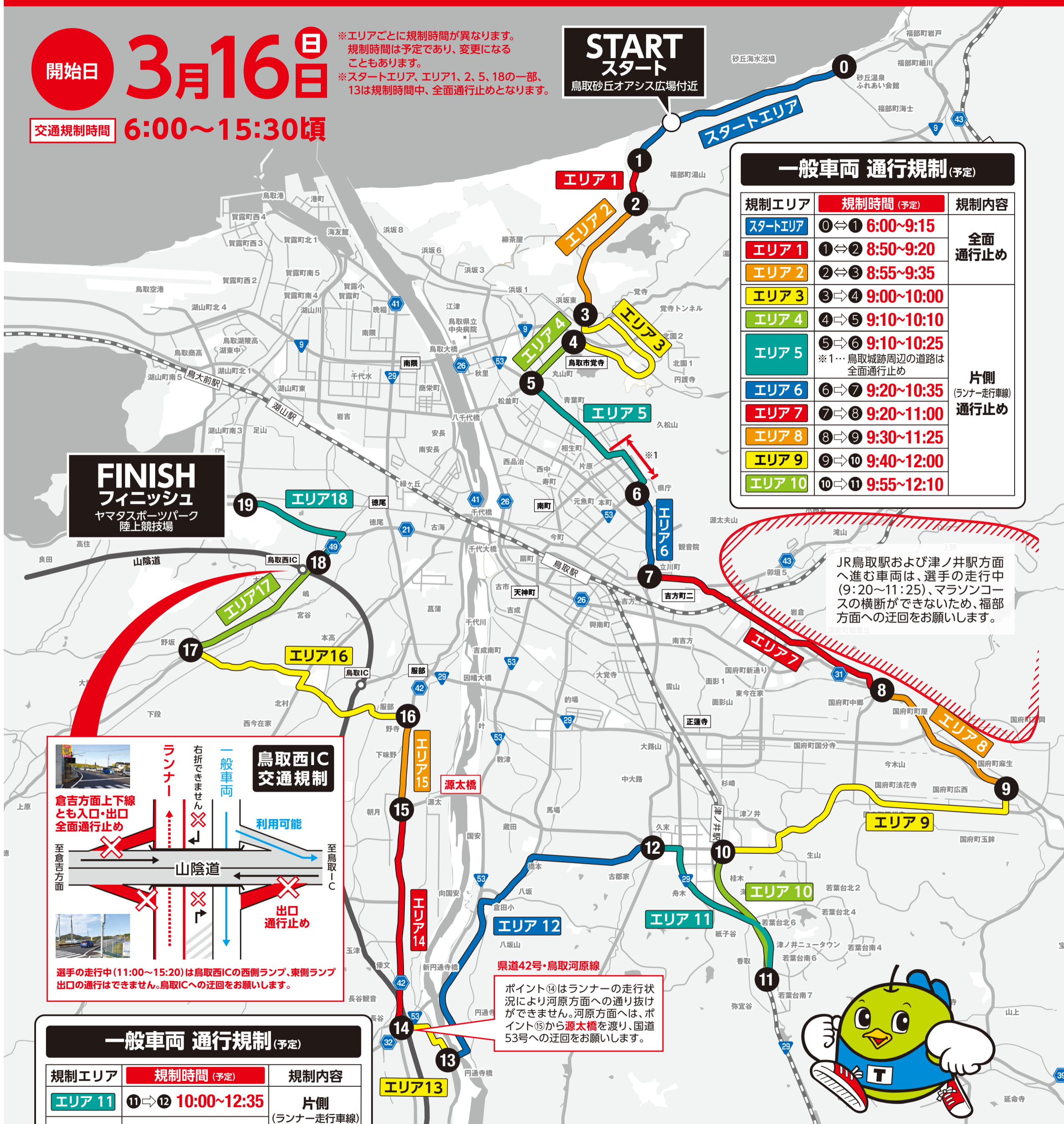


鳥取マラソン2025 開催に伴う交通規制のお知らせ

開始日 **3月16日**
交通規制時間 **6:00~15:30頃**

※エリアごとに規制時間が異なります。
規制時間は予定であり、変更になる
こともあります。
※スタートエリア、エリア1、2、5、18の一部、
13は規制時間中、全面通行止めとなります。

START
スタート
鳥取砂丘オアシス広場付近



規制エリア	規制時間 (予定)	規制内容
スタートエリア	0⇄1 6:00~9:15	全面通行止め
エリア1	1⇄2 8:50~9:20	
エリア2	2⇄3 8:55~9:35	
エリア3	3⇄4 9:00~10:00	片側 (ランナー走行車線) 通行止め
エリア4	4⇄5 9:10~10:10	
エリア5	5⇄6 9:10~10:25 ※1…鳥取城跡周辺の道路は 全面通行止め	
エリア6	6⇄7 9:20~10:35	
エリア7	7⇄8 9:20~11:00	
エリア8	8⇄9 9:30~11:25	
エリア9	9⇄10 9:40~12:00	
エリア10	10⇄11 9:55~12:10	

JR鳥取駅および津ノ井駅方面へ進む車両は、選手の走行中(9:20~11:25)、マラソンコースの横断ができないため、福部方面への迂回をお願いします。

鳥取西IC 交通規制

倉吉方面上下線とも入口・出口全面通行止め

山陰道

至鳥取IC

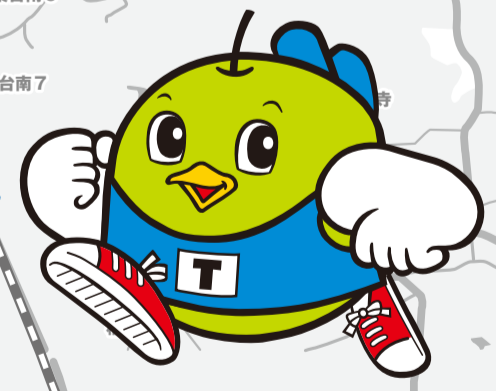
至倉吉方面

出口通行止め

選手走行中(11:00~15:20)は鳥取西ICの西側ランプ、東側ランプ出口の通行はできません。鳥取ICへの迂回をお願いします。

県道42号・鳥取河原線

ポイント⑭はランナーの走行状況により河原方面への通り抜けができません。河原方面へは、ポイント⑮から源太橋を渡り、国道53号への迂回をお願いします。



規制エリア	規制時間 (予定)	規制内容
エリア11	11⇄12 10:00~12:35	片側 (ランナー走行車線) 通行止め
エリア12	12⇄13 10:10~13:25	
エリア13	13⇄14 10:25~13:35	全面通行止め
エリア14	14⇄15 10:30~13:55	片側 (ランナー走行車線) 通行止め
エリア15	15⇄16 10:40~14:10	
エリア16	16⇄17 10:45~14:40	
エリア17	17⇄18 10:55~14:50	
エリア18	18⇄19 11:00~15:20	片側(ランナー走行車線)通行止め

交通規制のお知らせ

大会の開催に伴い、交通規制を実施します

- 交通規制・迂回については、現場警察官や警備員の指示に従ってください
- マラソンコース上での駐停車はご遠慮ください
- ランナーが走行中は、道路の横断ができません
- 路線バスの連休や遅延、宅配便の遅配などが予想されます